



SERVICES CULTURE ÉDITIONS  
RESSOURCES POUR  
L'ÉDUCATION NATIONALE

**Ce document a été numérisé par le CRDP de Clermont-Ferrand  
pour la  
Base Nationale des Sujets d'Examens de l'enseignement professionnel**

Ce fichier numérique ne peut être reproduit, représenté, adapté ou traduit sans autorisation.

DANS CE CADRE

Académie :	Session :
Examen :	Série :
Spécialité/option :	Repère de l'épreuve :
Epreuve/sous épreuve :	
NOM :	
(en majuscule, suivi s'il y a lieu, du nom d'épouse)	
Prénoms :	N° du candidat
Né(e) le :	(le numéro est celui qui figure sur la convocation ou liste d'appel)

NE RIEN ÉCRIRE

Appréciation du correcteur

Note :

Il est interdit aux candidats de signer leur composition ou d'y mettre un signe quelconque pouvant indiquer sa provenance.

Le sujet se compose de 5 pages numérotées de 1/5 à 5/5.  
Dès que le sujet vous est remis, assurez-vous qu'il est complet.

Calculatrice autorisée, conformément à la circulaire 99-186 du 16 novembre 1999.

**LE SUJET EST À RENDRE DANS SONS INTÉGRALITÉ**

## SUJET

### SOMMAIRE ET BARÈME

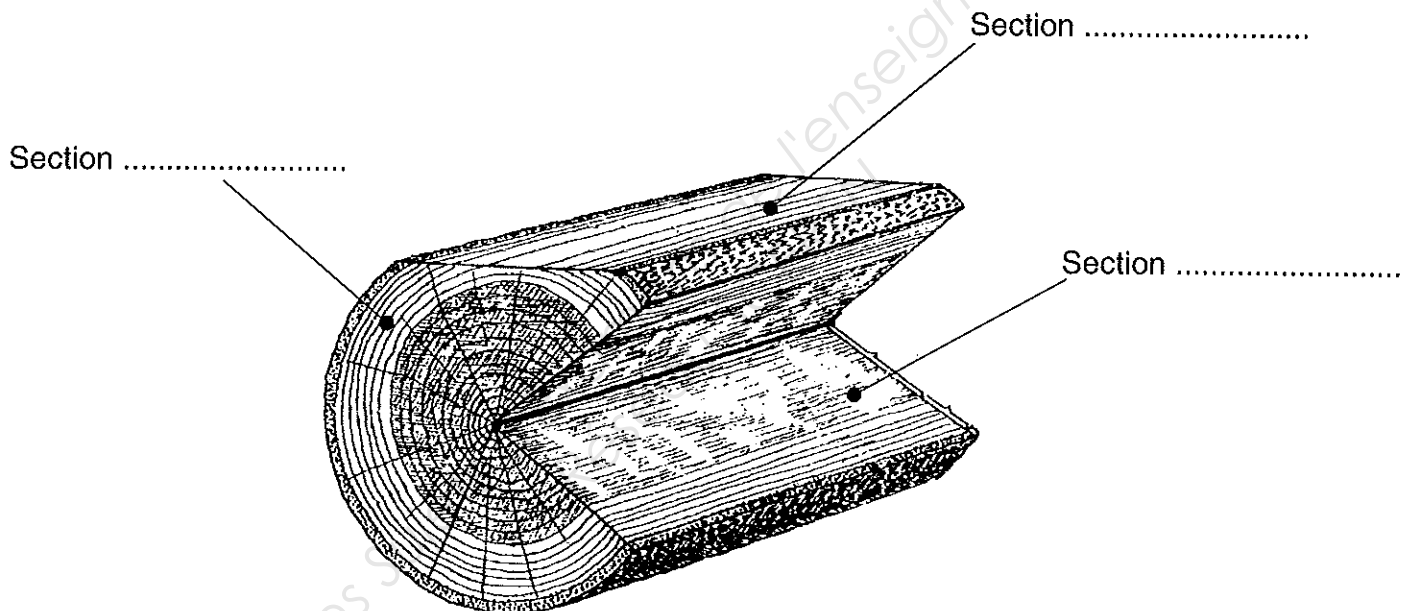
Page 2	Question 1	/ 5 points
Page 3	Question 2.a	/ 1 point
	Question 2.b	/ 2 points
Page 4	Question 3.a	/ 1,5 point
	Question 3.b	/ 2 points
	Question 3.c	/ 2 points
	Question 3.d	/ 1 point
Page 5	Question 4.a	/ 2 points
	Question 4.b	/ 1 point
	Question 5.a	/ 0,5 point
	Question 5.b	/ 0,5 point
	Question 5.c	/ 0,5 point
	Question 5.d	/ 0,5 point
	Question 5.e	/ 0,5 point

CAP ARTS DU BOIS Options A – B – C	Codes : 500 234 30 / 31 / 32	Session 2012	SUJET	
EPREUVE EP3 : TECHNOLOGIE ET PREVENTION DES ACCIDENTS EP3 A : TECHNOLOGIE GENERALE (partie écrite)		Durée : 1 h	Coeff. : 1	Page 1 / 5

# NE RIEN ÉCRIRE DANS CETTE PARTIE

Question N°1 : (5 points)

- a) Complétez les légendes des trois sections représentées ci-dessous.  
 b) À l'aide du tableau ci-dessous, situez sur les sections du fût les différentes légendes.



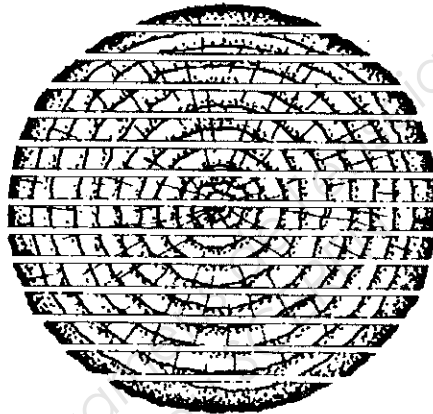
LEGENDES	LEGENDES
Cernes annuelles	Liber
Aubier	Cambium
Rayon médullaire	Ecorce
Bois parfait	

## NE RIEN ÉCRIRE DANS CETTE PARTIE

Question N°2 :

a) Dans quelle partie d'une bille sont prélevées les planches ou feuillets sur dosse ?  
Indiquez-les par des flèches sur le schéma ci-dessous. (1 point)

.....  
.....



b) Quelle est la différence d'aspect avec un plateau prélevé sur quartier ?  
Illustrez vos réponses par des croquis. (2 points)

.....  
.....

CAP ARTS DU BOIS Options A – B – C	Codes : 500 234 30 / 31 / 32	Session 2012	SUJET
EPREUVE EP3 : TECHNOLOGIE ET PREVENTION DES ACCIDENTS EP3 A : TECHNOLOGIE GENERALE (partie écrite)	Durée : 1 h	Coeff. : 1	Page 3 / 5

**NE RIEN ÉCRIRE DANS CETTE PARTIE**

Question N°3 :            Vous devez débiter des pièces de 200x10x10 mm (cotes finies).

a) Quelle épaisseur commerciale allez-vous choisir ? (1,5 point)

.....

b) À quelle longueur allez-vous tronçonner le plateau ? Pourquoi ? (2 points)

.....  
.....  
.....  
.....  
.....

c) Comment procédez-vous pour obtenir des carrelets de 10x10 ? (2 points)

.....  
.....  
.....  
.....  
.....

d) Une fois obtenus comment allez-vous les mettre à longueur à 200 mm ? (1 point)

.....  
.....  
.....

CAP ARTS DU BOIS Options A – B – C	Codes : 500 234 30 / 31 / 32	Session 2012	SUJET
EPREUVE EP3 : TECHNOLOGIE ET PREVENTION DES ACCIDENTS EP3 A : TECHNOLOGIE GENERALE (partie écrite)	Durée : 1 h	Coeff. : 1	Page 4 / 5

## NE RIEN ÉCRIRE DANS CETTE PARTIE

Question N°4 : Lors du changement d'une lame de débit sur une scie à ruban :

a) Quels sont les paramètres de réglage importants à prendre en compte pour une utilisation en toute sécurité ? (2 points)

.....  
.....  
.....  
.....  
.....

b) Pour une lame de scie à chantourner, précisez la différence de réglage. (1 point)

.....  
.....

Question N°5 : Pourquoi et dans quelles circonstances devez vous porter :

a) Un bleu de travail ? (0,5 point)

.....  
.....

b) Des chaussures de sécurité ? (0,5 point)

.....  
.....

c) Des lunettes de protection ? (0,5 point)

.....  
.....

d) Un casque antibruit ? (0,5 point)

.....  
.....

e) Un masque respiratoire ? (0,5 point)

.....  
.....

CAP ARTS DU BOIS Options A – B – C	Codes : 500 234 30 / 31 / 32	Session 2012	SUJET
EPREUVE EP3 : TECHNOLOGIE ET PREVENTION DES ACCIDENTS EP3 A : TECHNOLOGIE GENERALE (partie écrite)	Durée : 1 h	Coeff. : 1	Page 5 / 5